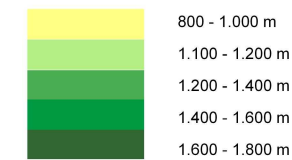
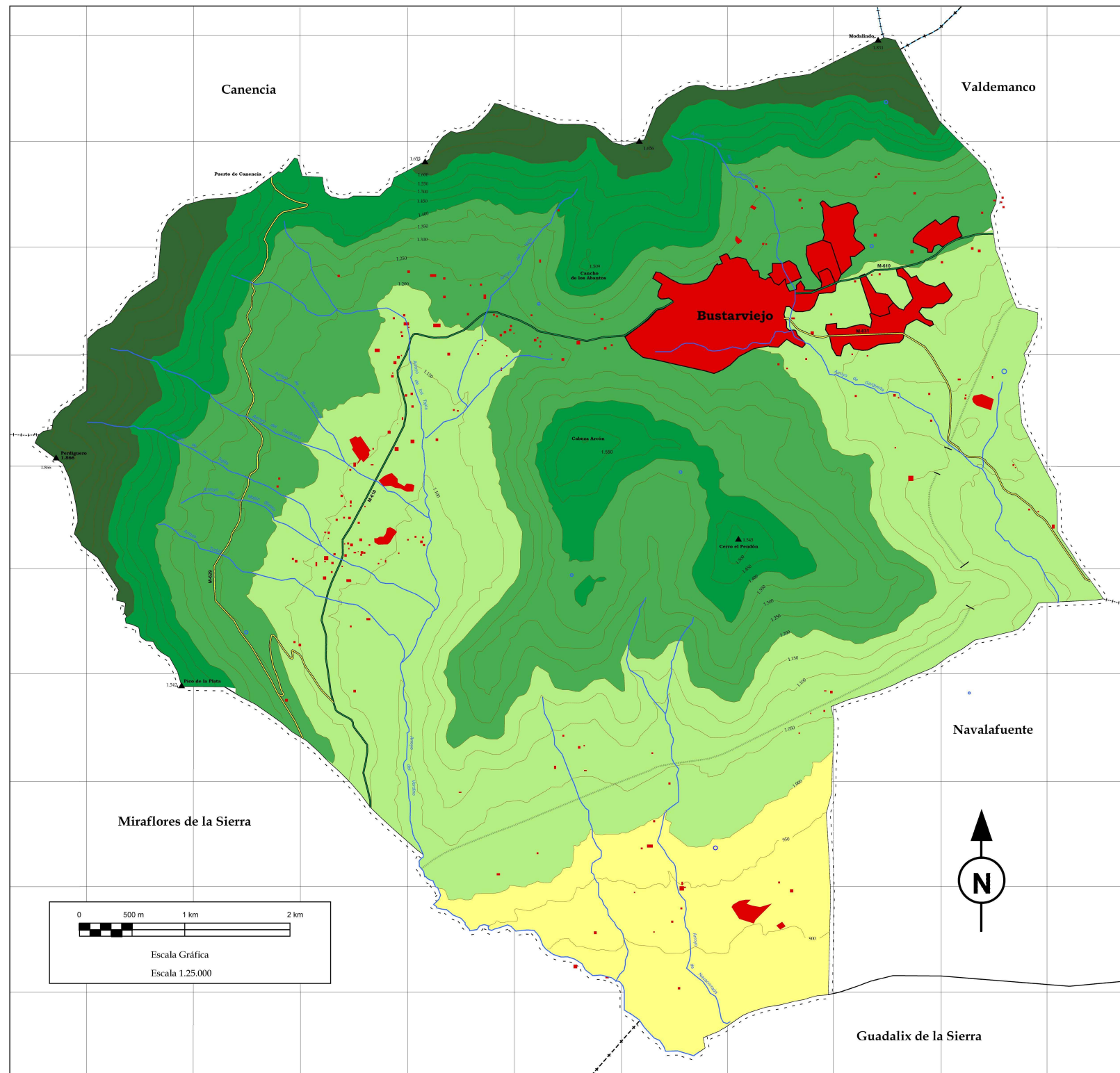


“Análisis, diagnóstico y propuesta de ordenación municipal de Bustarviejo”

Atlas del proyecto

1a.

Mapa altimétrico.



- Limite administrativo
- Curva de nivel 50 m
- Carrretera Autónoma 1er orden
- Carrretera Autónoma 2º orden
- ||||| Ferrocarril
- Río
- Núcleo de población
- Casa aislada
- ▲ Vértice Geodésico
- Puente
- Laguna

Elaboración cartográfica: Alberto Díaz San Andrés

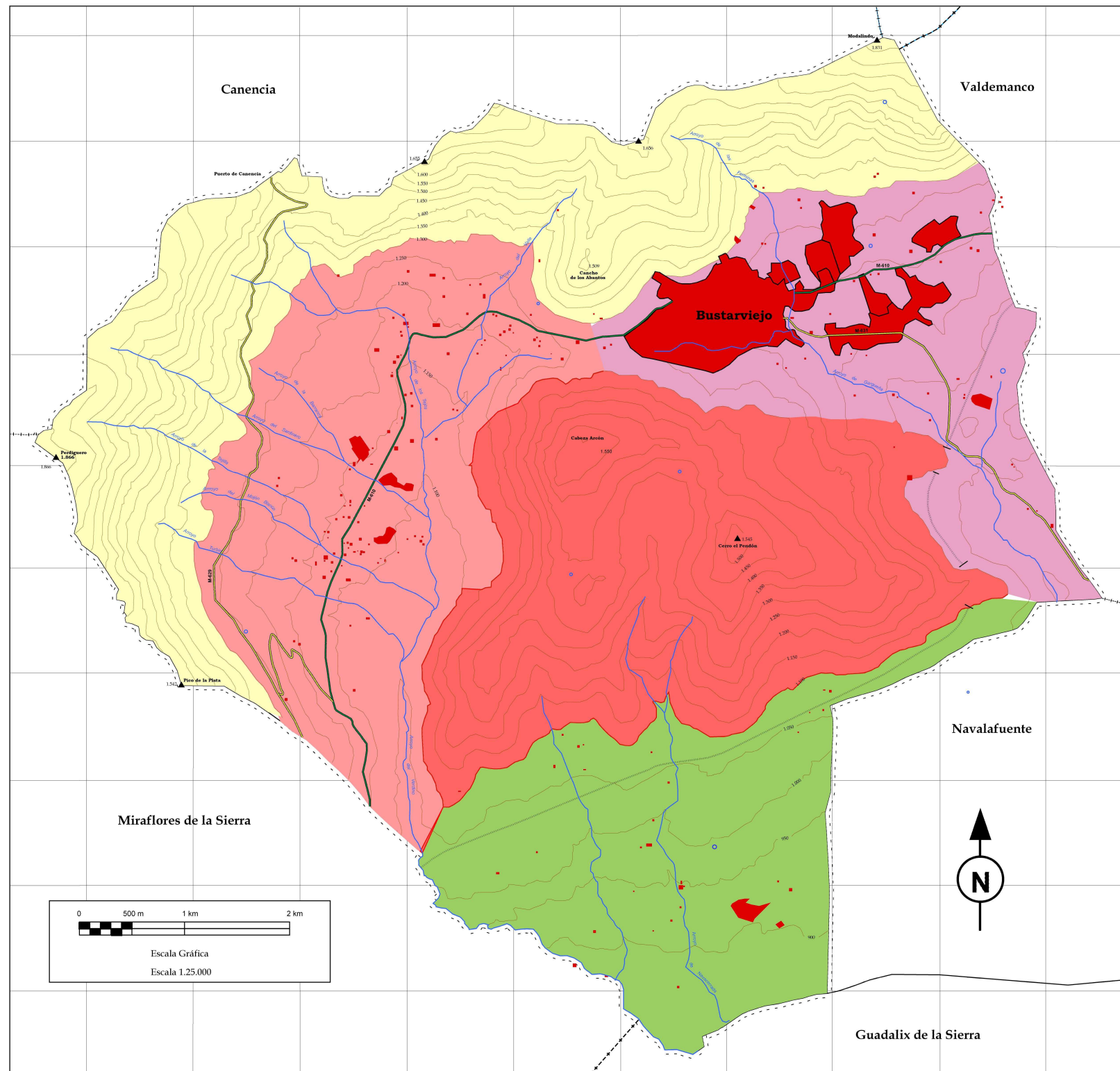
Base Cartográfica: Mapa Topográfico Nacional MTN25.
Hojas: 584 (III y IV) y 509 (I y II)

Fotografía aérea: SIGPAC, 2.004.

Análisis, diagnóstico, y Propuesta de Ordenación Territorial del Municipio de Bustarviejo. UCM, 2.007-2.008.

1b.

Mapa de unidades del relieve.



- Zona Norte o Cuerda de las cabezas
- Valle cerrado
- Valle abierto
- Zona Central o Maciza del Pendón
- Piedemonte

- Limite administrativo
- Curva de nivel 50 m Vértice Geodésico ▲
- Carretera Autónoma 1er orden
- Carretera Autónoma 2º orden
- ||||| Ferrocarril Puente |||||
- Río Laguna ○
- Núcleo de población
- Casa aislada

Elaboración cartográfica: Alberto Díaz San Andrés
Sergio Panero Sanchez

Base Cartográfica: Mapa Topográfico Nacional MTN25.
Hojas: 584 (III y IV) y 509 (I y II)

Fotografía aérea: SIGPAC, 2.004.

Mapa Geológico, IGME. Hojas 584 y 509.

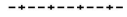











Análisis, diagnóstico, y Propuesta de Ordenación Territorial del Municipio de Bustarviejo. UCM, 2.007-2.008.



1c.

Mapa litológico.

-  Arenas, limos y gravas
-  Arenas, cantos y limos
-  Bloques, cantos y arenas
-  Cantos y arenas
-  Esquistos
-  Ortoneises glandulares
-  Ortoneises biotíticos
-  Adamelitas
-  Leucogranitos

-  Limite administrativo
-  Curva de nivel 50 m
-  Carretera Autónoma 1er orden
-  Carretera Autónoma 2º orden
-  Ferrocarril
-  Río
-  Núcleo de población
-  Casa aislada
-  Vértice Geodésico
-  Puente
-  Laguna
-  Laguna

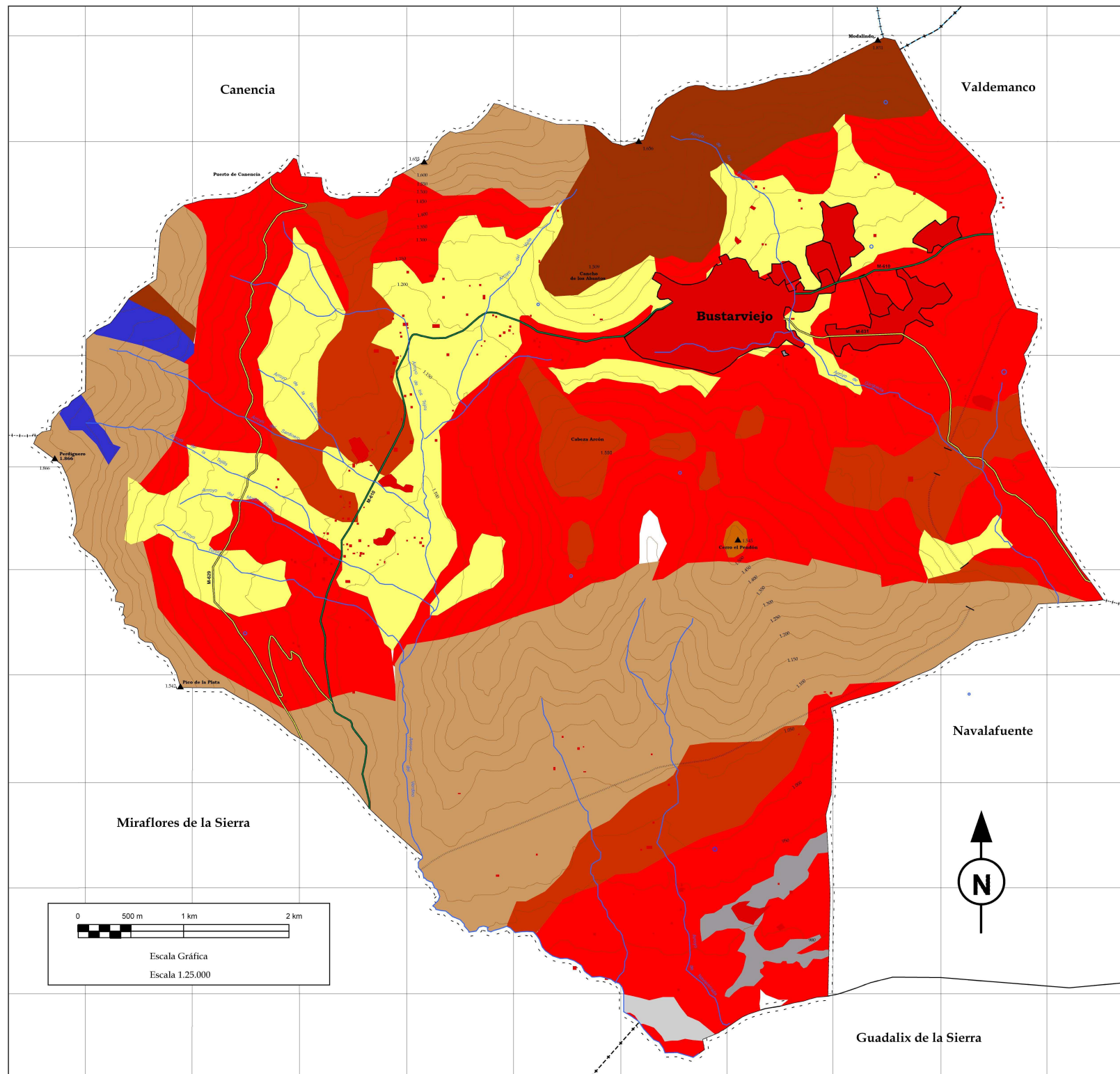
Elaboración cartográfica: Alberto Díaz San Andrés

Base Cartográfica: Mapa Topográfico Nacional MTN25.
Hojas: 584 (III y IV) y 509 (I y II)

Fotografía aérea: SIGPAC, 2.004.

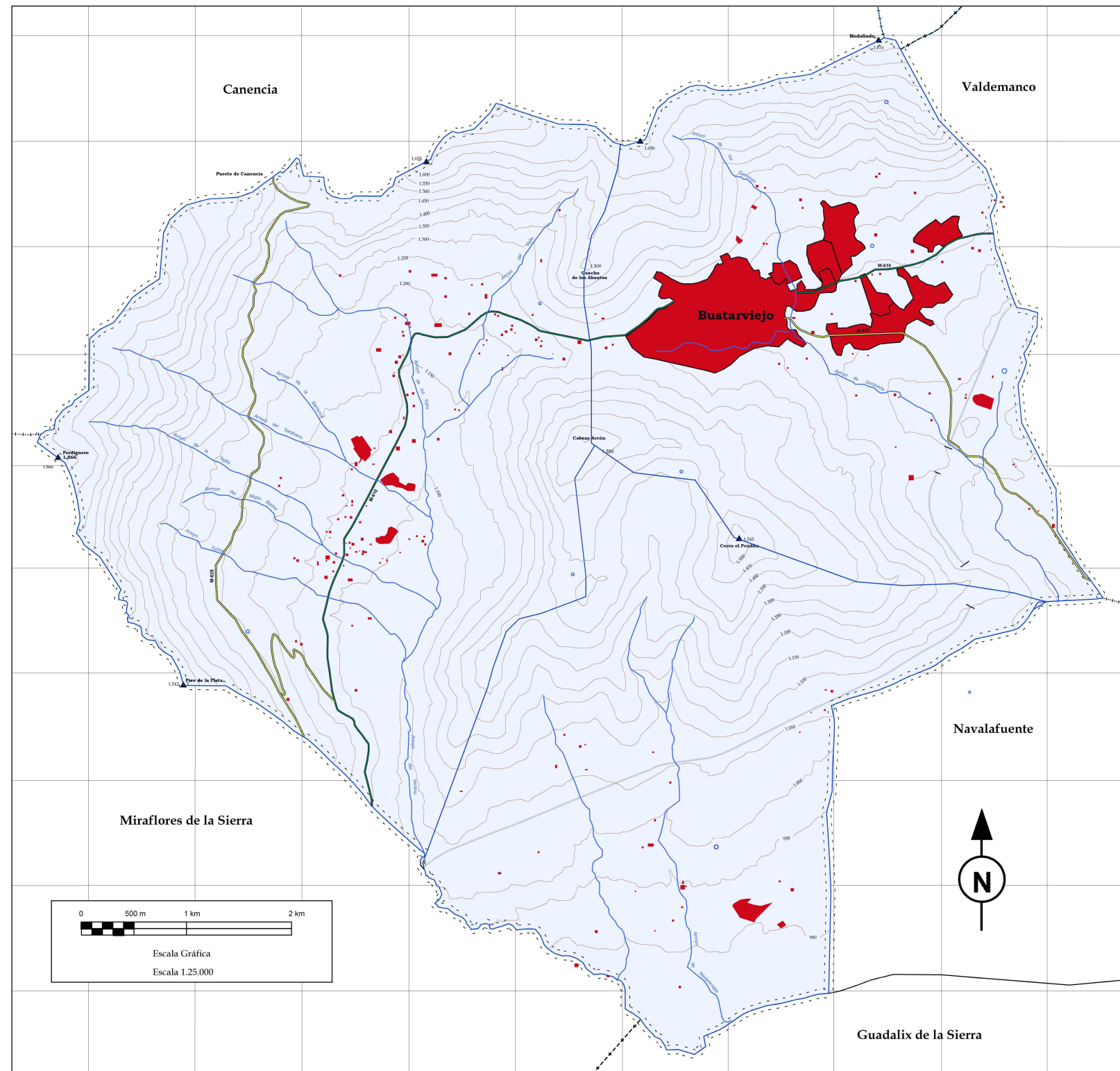
Mapa Geológico, IGME. Hojas 584 y 509.

Análisis, diagnóstico, y Propuesta de Ordenación Territorial del Municipio de Bustarviejo. UCM, 2.007-2.008.



1d.

Mapa hidrológico.



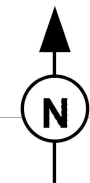
- Limite administrativo
- Curva de nivel 50 m Vértice Geodésico ▲
- Carretera Autonómica 1er orden
- Carretera Autonómica 2º orden
- ||||| Ferrocarril Puente |||||
- Río Laguna ○
- Núcleo de población
- Casa aislada

Elaboración cartográfica: Alberto Díaz San Andrés

Base Cartográfica: Mapa Topográfico Nacional MTN25.
Hojas: 584 (III y IV) y 509 (I y II)

Fotografía aérea: SIGPAC, 2.004.

Análisis, diagnóstico, y Propuesta de Ordenación Territorial del Municipio de Bustarviejo. UCM, 2.007-2.008.



1e.

Mapa de Unidades Biogeográficas

- Pinar
- Rebollar
- Encinar
- Matorral
- Herbazal
- Vegetación de ribera
- Prado
- Cultivo
- Area improductiva

- Limite administrativo
- Curva de nivel 50 m
- ▲ Vértice Geodésico
- Carretera Autónoma 1er orden
- Carretera Autónoma 2º orden
- ||||| Ferrocarril
- Puente
- Río
- Laguna
- Núcleo de población
- Casa aislada

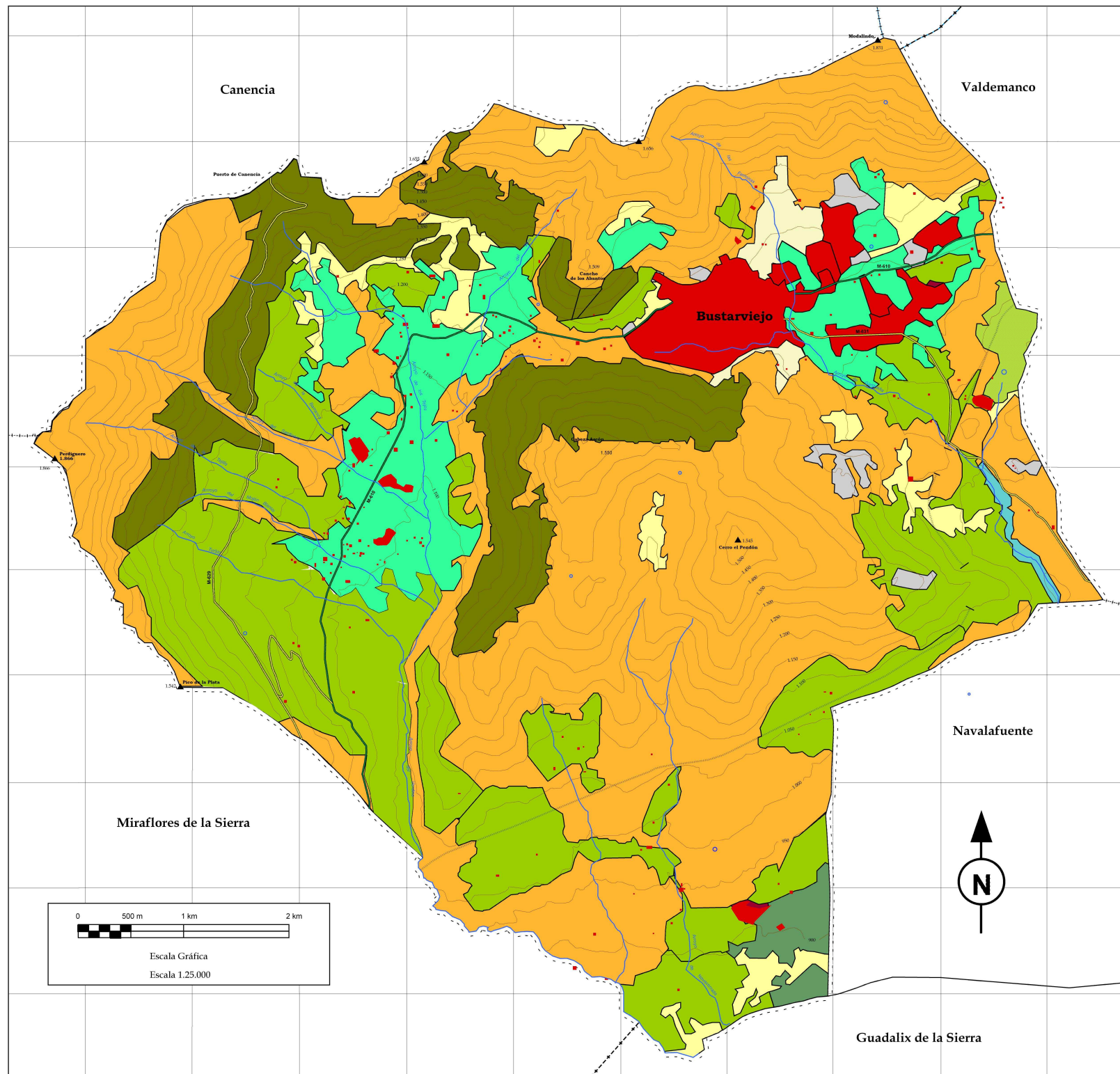
Elaboración cartográfica: Alberto Díaz San Andrés

Base Cartográfica: Mapa Topográfico Nacional MTN25.
Hojas: 584 (III y IV) y 509 (I y II)

Fotografía aérea: SIGPAC, 2.004.

Mapa Forestal de España, 2.004.

Análisis, diagnóstico, y Propuesta de Ordenación Territorial del Municipio de Bustarviejo. UCM, 2.007-2.008.



1f.

Mapa de Medio Ambiente

- Problemas medioambientales:**
- Urbanizaciones ilegales
 - Reforestaciones
 - Canteras
 - Industria
 - Vertedero
- Niveles de protección:**
- Área de protección de la Cañada Real
 - Parque Regional del Guadarrama
 - Zona de transición

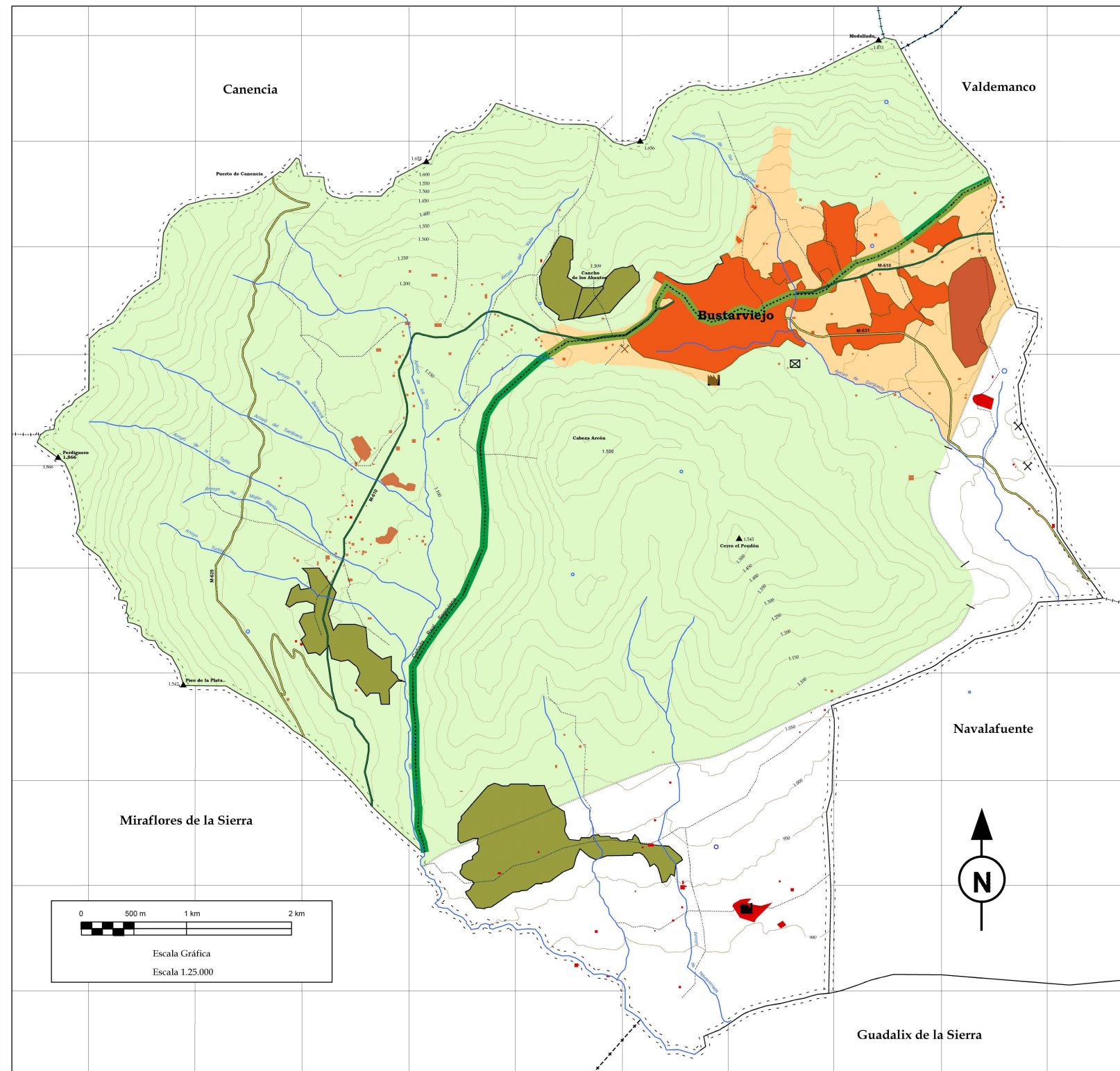
- Limite administrativo
- Curva de nivel 50 m Vértice Geodésico ▲
- Carretera Autonómica 1er orden
- Carretera Autonómica 2º orden
- ||||| Ferrocarril Puente |||||
- Río Laguna ○
- Núcleo de población
- Casa aislada

Elaboración cartográfica: Alberto Díaz San Andrés

Base Cartográfica: Mapa Topográfico Nacional MTN25.
Hojas: 584 (III y IV) y 509 (I y II)

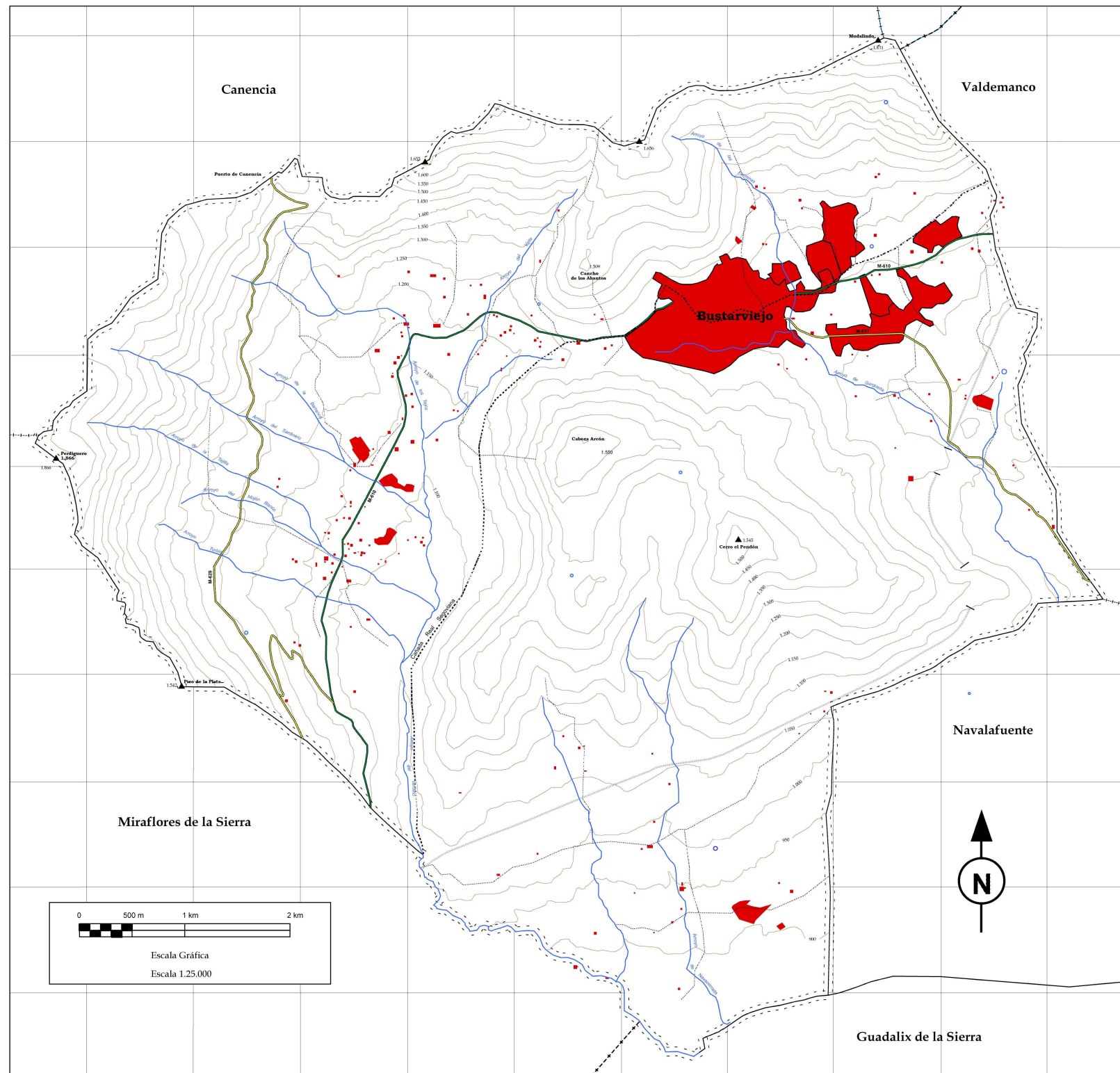
Fotografía aérea: SIGPAC, 2.004.

Análisis, diagnóstico, y Propuesta de Ordenación Territorial del Municipio de Bustarviejo. UCM, 2.007-2.008.



1g.

Mapa de Red de Comunicaciones



Elaboración cartográfica: Alberto Díaz San Andrés

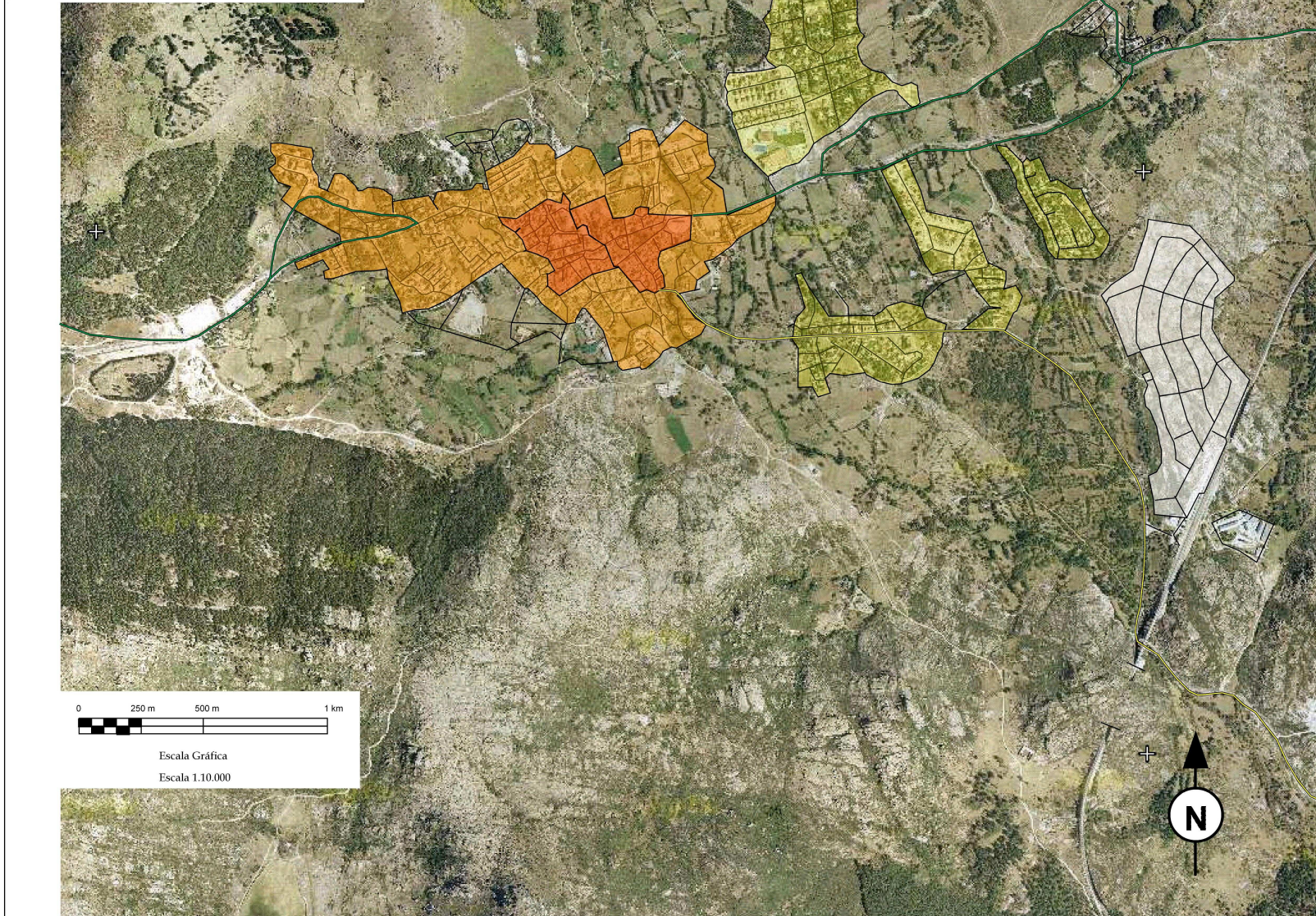
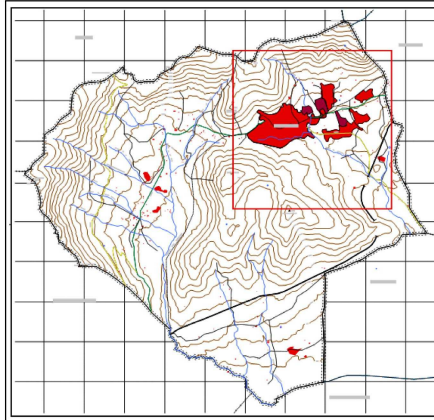
Base Cartográfica: Mapa Topográfico Nacional MTN25.
Hojas: 584 (III y IV) y 509 (I y II)

Fotografía aérea: SIGPAC, 2.004.

Análisis, diagnóstico, y Propuesta de Ordenación Territorial del Municipio de Bustarviejo. UCM, 2.007-2.008.

1i.

Mapa de Unidades Urbanísticas



-  Casco histórico
-  Vivienda unifamiliar
-  Chales
-  En construcción

-  Carretera Autonómica 1er orden
-  Carretera Autonómica 2º orden
-  Ferrocarril

Elaboración cartográfica: Alberto Díaz San Andrés.

Foto aérea: SigPac, Ministerio de Agricultura, 2.004.

Plano urbano: Callejero Municipal de Bustarviejo. Consejería de innovación y tecnología. Comunidad de Madrid, 2.006.

Análisis, diagnóstico, y Propuesta de Ordenación Territorial del Municipio de Bustarviejo. UCM, 2.007-2.008.